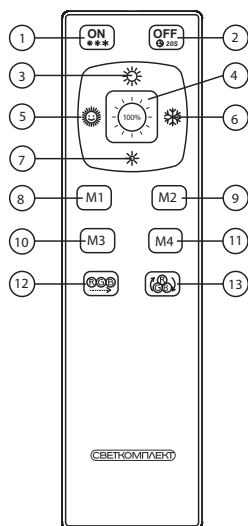


Інфрачервоний пульт дистанційного керування дозволяє повноцінно керувати усіма функціональними можливостями світильника. Для живлення пульта застосовуються 2 батарейки формату AAA напругою 1,5В. При зниженні відстані управління світильником, замініть батарейки на нові. Якщо передбачається тривала перерва у використанні пульта, батарейки слід витягти.

#### ВИКОРИСТАННЯ СВІТИЛЬНИКА БЕЗ ПДУ

Незалежно від наявності пульта, а також, на випадок якщо пульт втрачений або зламаний, основні режими світильника доступні при управлінні з настінного вимикача, при цьому контролер світильника враховує час роботи світильника перед вимиканням. Якщо перед вимиканням світильник пропрацював понад 3 секунд, при наступному включенні світильник увімкне режим, який був запам'ятований на кнопці M1. Якщо перед вимиканням світильник пропрацював менше 3 секунд, швидким вимкнення/увімкненням режим перемикається в послідовності: M1; M2; M3; M4. Значення за замовчуванням: Яскравість 100%; Яскравість 50%; Яскравість 10%; RGB нічник.



#### 1. Вимкнення світильника

Повторне натискання послідовно перемикає температуру основного світла: Нейтральний; Теплий; Нейтральний; Холодний

#### 2. Увімкнення світильника

Утримуйте, для затримки відключення на 20 сек.

При активації цієї функції через 20 секунд, освітлення вимикається

#### 3. Збільшення яскравості

#### 4. Режим максимальної яскравості

#### 5. Регулювання температури кольору (тепле світло)

При вимкненому світильнику - 100% теплого

#### 6. Регулювання температури кольору (холодне світло)

При вимкненому світильнику - 100% холодного

#### 7. Зменшення яскравості

При вимкненому світильнику - мінімальна яскравість нейтрального світла

#### 8-11. Кнопка пам'яті M1; M2; M3; M4

Утримувати для збереження поточного режиму

#### 12. Перемикання кольорів RGB

#### 13. Динамічна зміна кольорів RGB

Повторне натискання для зупинки або запуску функції,

утримувати для включення демо-режиму

## ГАРАНТІЙНИЙ ТАЛОН

Будь ласка, заповніть наступну інформацію та закріпіть її офіційною печаткою відділу продажу

Вироб: LED STELLA S 480 84W RGB

Номер серії \_\_\_\_\_

Дата продажу \_\_\_\_\_

Місце продажу (адреса) \_\_\_\_\_



Сервісний центр:  
ТОВ «СВЕТКОМПЛЕКТ УКРАЇНА»  
м. Київ, вул. М. Драгоманова 31Б  
моб. +38 098 799 26 28  
тел. 0800 350 500

Наявність чеку \_\_\_\_\_

ПІБ продавця, підпис \_\_\_\_\_

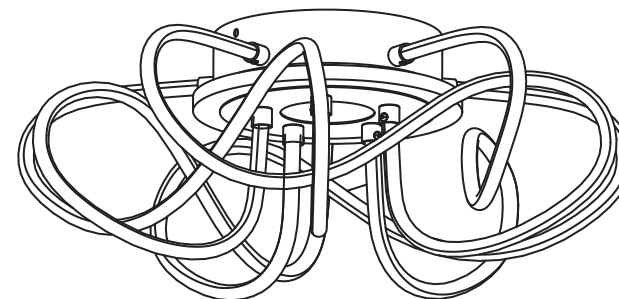
Дата обміну \_\_\_\_\_

ПІБ продавця, підпис \_\_\_\_\_

Місце для печатки

# СВЕТКОМПЛЕКТ

UA ВИРІБ: Освітлювальний прилад  
(настінно-стельовий світильник).



## LED STELLA S 480 84W RGB

Світлодіодний світильник з пультом дистанційного керування та функцією кольорового освітлення

# ІНСТРУКЦІЯ

## ПІДКЛЮЧЕННЯ, ОБСЛУГОВУВАННЯ, УТИЛІЗАЦІЯ

Вітаємо Вас з придбанням сучасного світлового приладу, виготовленого з використанням енергозберігаючих світлодіодних (LED) технологій. Просимо Вас уважно прочитати цей посібник з експлуатації.



**УВАГА!**

До початку використання уважно прочитайте вказівки з техніки безпеки! Зберігайте інструкцію.

#### ПЕРЕД ПОЧАТКОМ ВИКОРИСТАННЯ:

1. Підключення слід виконувати згідно з вказівками цієї інструкції.
2. Не дозволяється встановлювати освітлювальний прилад в місцях з несприятливими умовами (ступінь захисту IP20).
3. Під час підключення світильника обов'язково вимкніть джерело живлення за допомогою головного вимикача, дотри-

муйтеся правил Техніки Безпеки Праці).

4. Необхідно дотримувати нормативні допуски з монтажу та встановленню устаткування.
5. Електричне підключення дозволяється проводити тільки кваліфікованому спеціалісту.
6. Переконайтеся, що дроти не були пошкоджені під час монтажу світильника.
7. В жодному випадку не дозволяється накривати світильник будь-яким матеріалом, потрібно забезпечити вільний доступ повітря до нагрівальних елементів, інакше може виникнути небезпека пожежі!

8. Для чистки необхідно використовувати суху тканинну ганчірку, не дозволяється користування м'якими засобами та абразивними матеріалами.

9. Імпортер/Постачальник не несе жодної відповідальності за втрати, котрі виникли в результаті неправильного складання, застосування невідповідних елементів, технічних змін, а також недотримання цієї інструкції.

#### ПІДКЛЮЧЕННЯ:

1. Підключення слід виконувати згідно з інструкцією.

2. Перед приєднанням напруги слід переконатися у тому, що всі електропроводи та кріплення прокладені правильно, в спосіб, що запобігає виникненню несправності.

#### СТЕЖТЕ ЗА ЧИСТОЮ ПРИРОДНОГО СЕРЕДОВИЩА:

1. Цей продукт, а також його складові частини не становлять небезпеки для природного середовища.

2. Якщо не будете користуватись яким-небудь продуктом – викиньте його у смітник, або

зверніться за порадою до продавця, можете також звернутись до відповідних організацій, що займаються охороною середовища.

3. Перед тим, як викинути на сміття упаковку, посортуйте окремі її частини: окремо папір/картон від штучних елементів і викиньте до відповідних контейнерів на відходи.

#### ГАРАНТІЙНИЙ ТЕРМІН

Експлуатації світильника становить 2 роки з дня покупки за умов дотримання правил монтажу та експлуатації. Неправильне зберігання, монтаж або використання світильника тягне за собою позбавлення гарантії. У разі виявлення несправності, що сталася не з вини Покупця, необхідно звернутися в магазин, який продав світильник, до закінчення гарантійного терміну. Повернення або заміна світильника проводиться тільки за наявності цілої упаковки, повної комплектації і відсутності механічних ушкоджень. Гарантійні зобов'язання виконуються Продавцем тільки при наявності у Покупця касового чека.



Світильник можна встановлювати всередині приміщення



Клас захисту II: світильник у подвійній ізоляції, немає необхідності у заземленні



Максимальна висота розміщення освітлювального приладу 6 м



Світильник підходить для монтажу на стіні і стелі.



Негайно замініть тріснутий або розбитий елементи і використовуйте виключно фірмові запчастини

#### ВСТАНОВЛЕННЯ СВІТИЛЬНИКА

З міркувань безпеки будь ласка, вимкніть живлення при встановленні.

Якщо стеля із залізобетонних конструкцій, будь ласка, використовуйте дюбеля.

Якщо стеля дерев'яна, можна встановити лампу безпосередньо за допомогою шурупів.

#### ОЧИЩЕННЯ ВІД БРУДУ

В цілях безпеки, перед початком очищення вимкніть живлення.

Протирайте світильник регулярно для підтримки яскравості та безпеки використан-

ня.

Особливо забруднені деталі можна протерти змоченою тканиною, потім протріть їх м'якою сухою тканиною. Використовуйте нейтральний м'який засіб. Не використовуйте наступні чистячі засоби: розчинник, щітка, жорстка губка.

УВАГА! Не кладіть пульт дистанційного керування у воду або біля вогню. Гарантійному обслуговуванню не підлягають пульти, які розбиралися!

СХЕМА ЗБОРКИ СВІТИЛЬНИКА

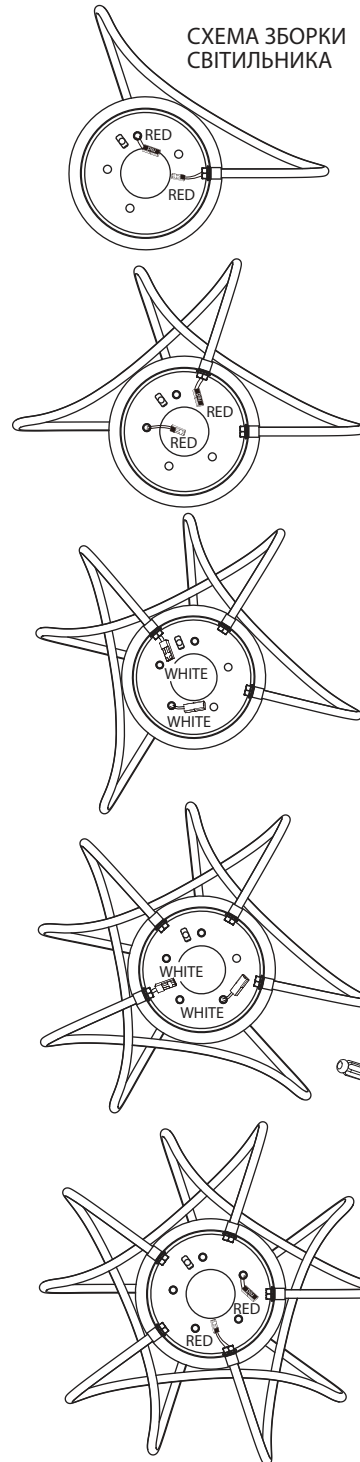
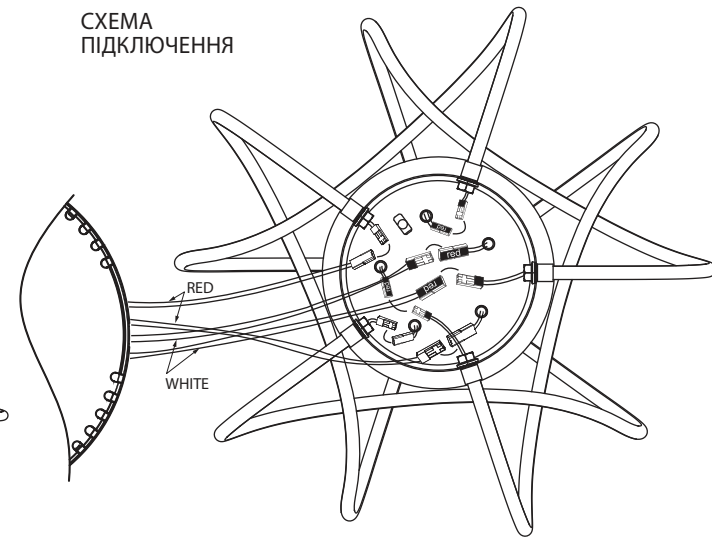
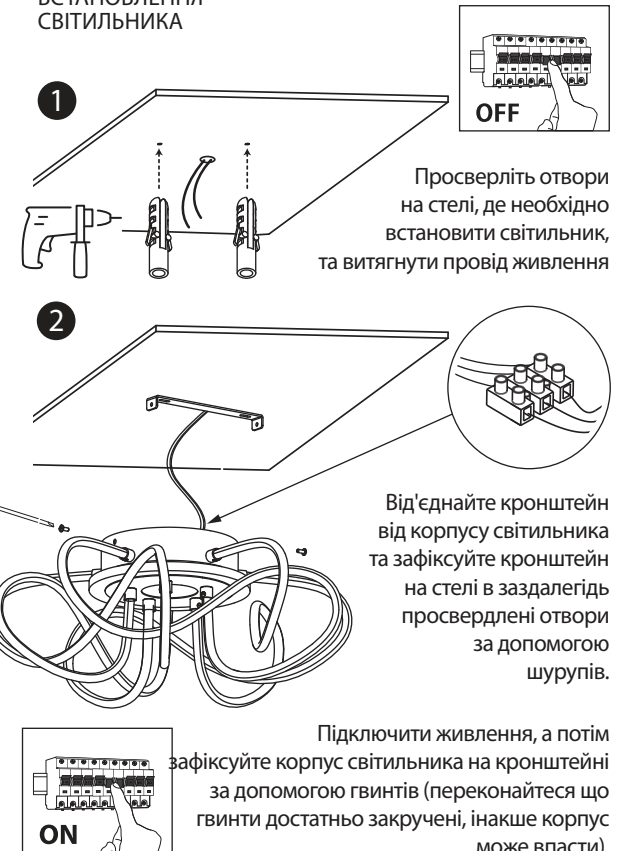


СХЕМА ПІДКЛЮЧЕННЯ



ВСТАНОВЛЕННЯ СВІТИЛЬНИКА



Просверліть отвори на стелі, де необхідно встановити світильник, та витягнути провід живлення

Від'єднайте кронштейн від корпусу світильника та зафіксуйте кронштейн на стелі в заздалегідь просвердлені отвори за допомогою шурупів.

Підключити живлення, а потім зафіксуйте корпус світильника на кронштейні за допомогою гвинтів (переконайтеся що гвинти достатньо закручені, інакше корпус може впасти).